

ASP-ROBOT

กองทุนนี้ลงทุนกระจุกตัวในหมวด

Information Technology

จึงมีความเสี่ยงที่ผู้ลงทุน

อาจสูญเสียเงินลงทุนจำนวนมาก

Transforming
Life

ROBOTIC TECHNOLOGY

- Robot & Automation Producer
- Semiconductor
- Robot Assisted Healthcare/Production



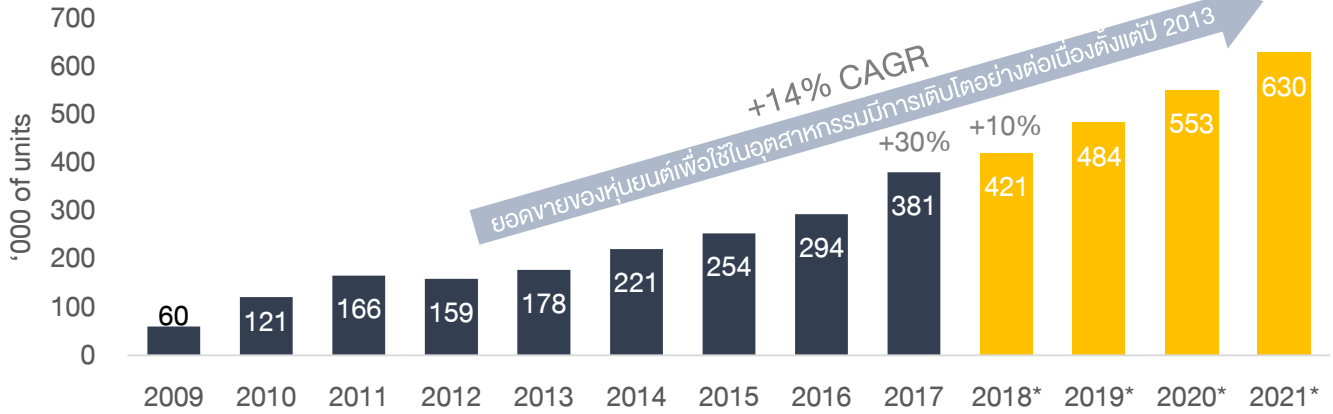
AI

- AI Enterprise
- AI Consumer
- AI Commerce

สอบถามรายละเอียดเพิ่มเติมได้ที่ บริษัทหลักทรัพย์จัดการกองทุน แอสเซท พลัส จำกัด
ชั้น 17 อาคารสารสินทิวาเวอร์ เลที่ 175 สาทรใต้ แขวงทุ่งมหาเมฆ เขตสาทร กรุงเทพฯ 10120
Customer Care 02-672-1111 โทรสาร 02-672-1180 www.assetfund.co.th

Robot & Automation Producer

Estimated annual worldwide supply of industrial robots 2009 - 2021



Source: IFR World Robotics 2018

*Forecast

Industry 4.0

ยุค Industry 4.0 คือ การยกระดับอุตสาหกรรมการผลิตให้เป็นโรงงานอัจฉริยะ (Smart Factory) โดยประยุกต์ใช้วิวัฒนาการความก้าวหน้าของเทคโนโลยี เช่น Automation และการเชื่อมต่อข้อมูลกับ Internet of Things ทำให้อุปกรณ์สามารถเชื่อมต่อ รวบรวมและแลกเปลี่ยนข้อมูล Real-time ระหว่างกัน

- ทำให้สายการผลิตมีประสิทธิภาพที่ดียิ่งขึ้น
- สามารถควบคุมเวลา และ
- ลดต้นทุนการผลิตอย่างชัดเจน โดยการสร้างมาตรฐานการผลิต และลดข้อบกพร่อง (Defect)

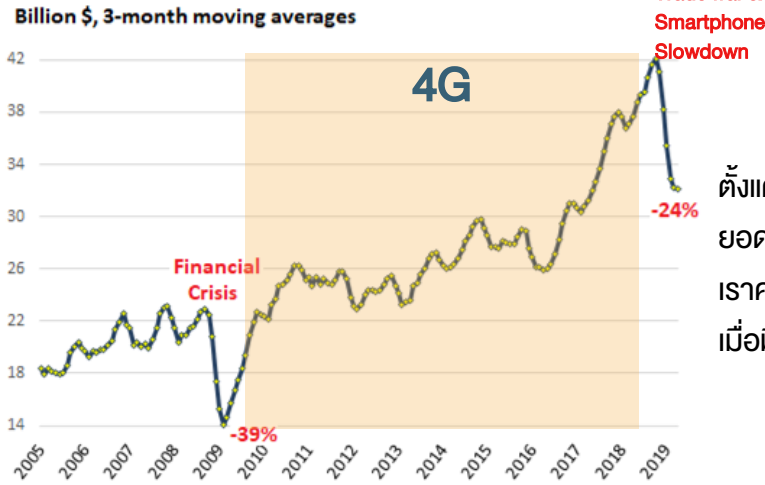


	KEYENCE	FANUC
	Keyence	Fanuc
EPS Growth FY2019 (Estimated)	6.5%	-35.1%
EPS Growth FY2020 (Estimated)	13.5%	23.8%
Forward PE 2020	26.4	27.7

Source: Bloomberg as of 31 May 2019

Semiconductor

Global Semiconductor Sales

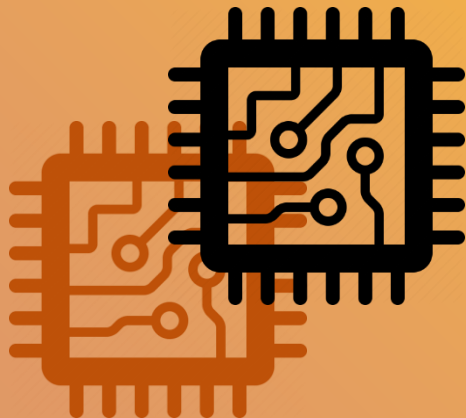


Source of data: World Semiconductor Trade Statistics

WOLFSTREET.com

ตั้งแต่เทคโนโลยี 4G ถูกนำมาใช้เป็นครั้งแรกในปี 2009 ยอดขายมีการเติบโตอย่างต่อเนื่อง เราคาดว่าพฤติกรรมแบบเดียวกันนี้ จะเกิดขึ้นอีกครั้ง เมื่อมีการเริ่มต้นใช้งาน 5G อย่างจริงจัง

เรามองว่า การเข้าสู่ยุค 5G จะทำให้ผู้ผลิต Semiconductor ได้รับประโยชน์เป็นรายแรก เพราะอุปกรณ์อิเล็กทรอนิกส์ทุกชนิดที่สามารถการเชื่อมต่ออินเทอร์เน็ต อาทิ อุปกรณ์สื่อสาร เครื่องใช้ไฟฟ้าสมัยใหม่ จะต้องเปลี่ยนไปใช้อุปกรณ์หรือ ชิป (Chip) ที่รองรับคลื่น 5G ตามกราฟยอดขาย Semiconductor ข้างต้น



	Intel	Nvidia
EPS Growth FY2019 (Estimated)	-6.4%	-20.4%
EPS Growth FY2020 (Estimated)	4.9%	32.9%
Forward PE 2020	9.6	19.4

Robot Assisted Healthcare/Production

ผู้ประยุกต์ใช้ Robotics และ Automation เพื่อใช้ในการดำเนินธุรกิจและพัฒนาผลิตภัณฑ์

Healthcare

อุตสาหกรรมทางการแพทย์สมัยใหม่ให้ความสำคัญกับความละเอียดและความแม่นยำ ซึ่งการนำหุ่นยนต์เข้ามาใช้ในการทำงาน จะสามารถช่วยให้การทำงานมีประสิทธิภาพมากยิ่งขึ้น เช่น

- แขนกลผ่าตัดจะเพิ่มความแม่นยำ กระทบอวัยวะอื่นน้อย คนไข้มือ แผลเล็กลง พักฟื้นสั้นลง
- รวมถึงการทดแทนพยาบาลเข้าเวรกลางคืนด้วยการใช้หุ่นยนต์ นอกจากการใช้งานในโรงพยาบาลแล้ว ยังมีการใช้เทคโนโลยีเกี่ยวกับสุขภาพอื่นๆ อีกมากมาย เช่น เครื่องวัดระดับน้ำตาลในร่างกายแบบต่อเนื่อง โดยการติดตั้งเซนเซอร์ขนาดเล็กไว้ที่ปลายนิ้วมือ

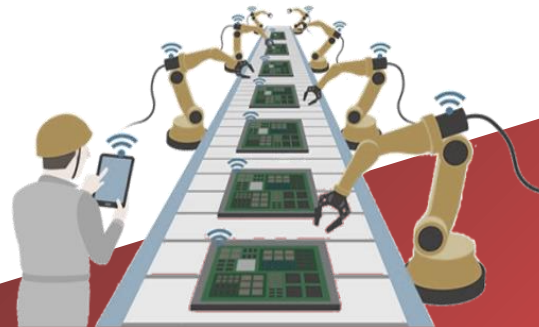


Robot Assisted Healthcare



Production

ผู้ผลิตที่มีการนำหุ่นยนต์มาใช้สายการผลิต เช่น แขนกลการผลิต ซึ่งสามารถตั้งโปรแกรมให้ทำงานตามคำสั่ง ได้เสถียร รวดเร็ว สายการผลิตอัตโนมัติสามารถลดต้นทุนและลดความผิดพลาดจากการใช้แรงงานคน และสามารถควบคุมอัตราการผลิตได้อย่างแม่นยำ



INTUITIVE
SURGICAL®

ผู้พัฒนาหุ่นยนต์ผ่าตัดที่เรียกว่า The da Vinci Surgical System ซึ่งสามารถทำการผ่าตัดที่ต้องใช้ความละเอียด รวมถึงการผ่าตัดที่มีความซับซ้อนได้เป็นอย่างดี

INTUITIVE
SURGICAL®
Intuitive
Surgical

Robot

iRobot

EPS Growth FY2019
(Estimated)

6.6%

-16.5%

EPS Growth FY2020
(Estimated)

15.3%

10.3%

Forward PE
2020

34.4

18.0

AI Enterprise



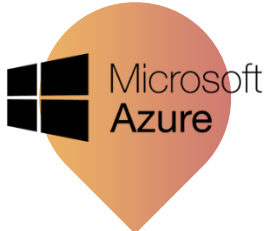
AI Enterprise หรือการใช้เทคโนโลยี AI เข้ามาใช้ในองค์กรเพื่อเพิ่มประสิทธิภาพในการทำงานมากขึ้น ในด้านการเชื่อมโยงข้อมูล ทำให้ทุกฝ่ายขององค์กรสามารถอัปเดตและเข้าถึงข้อมูลแบบ Real time ช่วยพยากรณ์ยอดขายและวัตถุดิบการผลิต การบริหารทรัพยากรในองค์กร

ปัจจุบันเทคโนโลยี AI Enterprise สามารถนำไปใช้ได้กับทุกฝ่าย อาทิ ฝ่ายการขาย IT HR Marketing หรือ Digital Marketing ทั้งนี้หลายองค์กรเริ่มให้ความสำคัญ โดยการคาดการณ์ว่าในปี 2019 จะมียอดองค์กรที่ใช้งาน Software หรือ บริการที่เป็น Cloud-based Artificial Intelligence เพิ่มขึ้น

ในกลุ่มบริษัทที่ใช้ AI Software มีการคาดการณ์ว่า ในปี 2020 :

Software ของบริษัทที่มี AI จะขยายตัวขึ้นเป็น **87%**
 Cloud-based AI platform จะขยายตัวขึ้นเป็น **83%**

Source: Deloitte TMT Predictions 2019



Microsoft Azure AI เป็นผู้พัฒนารายแรกที่สามารถพัฒนา AI ให้มีความสามารถเทียบเท่ามนุษย์ในด้านต่อไปนี้ :



Vision

Object Recognition



Speech

Speech Recognition



Language

Machine Translation

Source: Microsoft Azure's Website



ผู้ให้บริการ Business Solution การบริหารจัดการงาน ระบบ IT และ HR ในองค์กร โดยใช้ AI ช่วยจัดการทำงานให้ง่ายและมีประสิทธิภาพยิ่งขึ้น

	Microsoft	ServiceNow
EPS Growth FY2019 (Estimated)	18.1%	27.5%
EPS Growth FY2020 (Estimated)	11.2%	34.8%
Forward PE 2020	24.3	61.3

Source: Bloomberg as of 31 May 2019

AI Consumer

Artificial Intelligence (AI) ที่อาจมองเป็นเรื่องไกลตัว
แท้จริงแล้ว AI ได้แฝงตัวเข้ามามีบทบาทอยู่ในการชีวิตประจำวันโดยที่เราไม่รู้ตัว



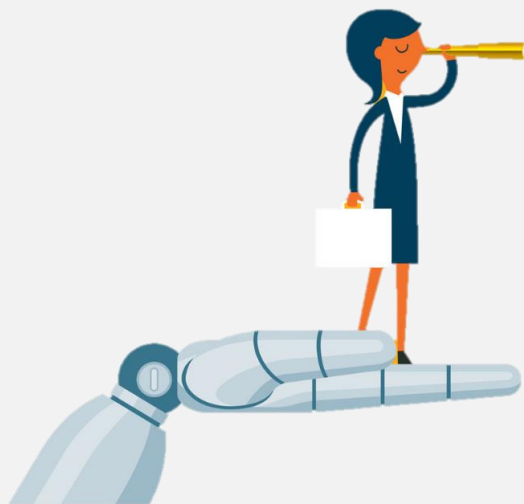
AI ที่สามารถเขียน Email ให้โดยใช้ Prediction/Cognition คาดการณ์สิ่งที่ผู้ใช้เขียน หรือ เป็นรูปประโยคที่ถูกใช้บ่อยๆ ทำให้ลดการเขียนซ้ำซ้อน/คำผิด อีกทั้งยังช่วยประหยัดเวลาในการทำงาน

Tencent ให้ความสำคัญมากกับเทคโนโลยี AI โดยมีการตั้ง Lab ภายในองค์กร ได้แก่ Tencent AI Lab และ Tencent YouTu Lab เพื่อศึกษาและพัฒนา AI เพื่อใช้ในบริการของ Tencent เช่น ใน QQ และ WeChat

Tencent 腾讯



AI กับการจัดการหน้า News Feed เพื่อให้เจ้าของบัญชีเห็นสิ่งที่น่าสนใจ นอกจากนี้ AI ยังช่วยจัดการ Ads ที่จะปรากฏบนหน้า Feed เพื่อเพิ่มโอกาสที่สินค้าใน Ads จะถูกซื้อ เนื่องจากผู้ใช้บัญชี Facebook จะคลิกเข้าไปดู Ads มากขึ้น หากเป็นสิ่งที่เขาสนใจ



	Tencent 腾讯	Google
EPS Growth FY2019 (Estimated)	21.0%	-
EPS Growth FY2020 (Estimated)	24.2%	13.6%
Forward PE 2020	23.4	16.9

AI Commerce

การช้อปปิ้งออนไลน์ได้พัฒนาขึ้นอย่างรวดเร็ว การค้นหาสินค้า ทำได้ง่ายและรวดเร็วมากขึ้น เพียงถ่ายรูปสินค้า ระบบจะทำการค้นหาสินค้าประเภทและสีเดียวกันกับรูปภาพ นอกจากนี้ผู้ให้บริการหันมาให้ความสำคัญด้าน Personalized Service มากขึ้น โดยการศึกษา พฤติกรรมและแนวโน้มการเลือกดูสินค้า ทำให้สินค้าแนะนำบนหน้าแรกของ Platform จะเป็นประเภทสินค้า ที่ลูกค้าสนใจ รวมถึงการเก็บข้อมูลการเลือกดูสินค้าเพื่อแนะนำสินค้าอื่นๆ



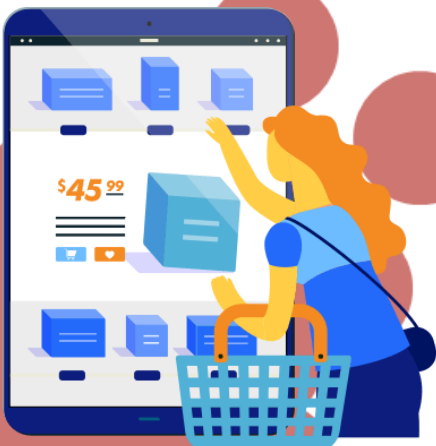
45%

45% ของ online shoppers มีแนวโน้มจะ ช้อปบน Website ของ E-commerce ที่มีการแนะนำแบบ Personalized



59%

59% ของ Marketers พยายาม Personalized Online Store ช่วยให้ ROI สูงขึ้น

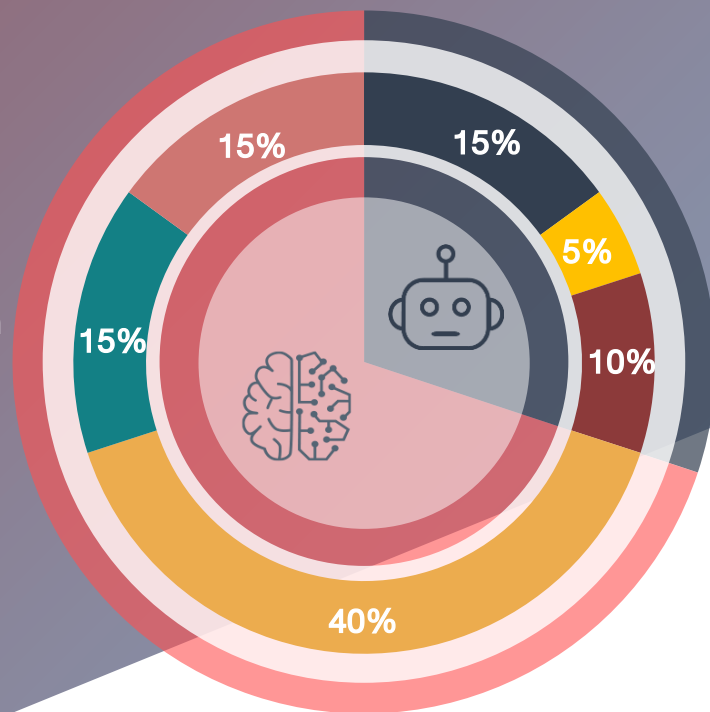


	amazon	sea
	Amazon	Sea
EPS Growth FY2019 (Estimated)	26.7%	10.9%
EPS Growth FY2020 (Estimated)	34.5%	72.2%
Forward PE 2020	36.2	-

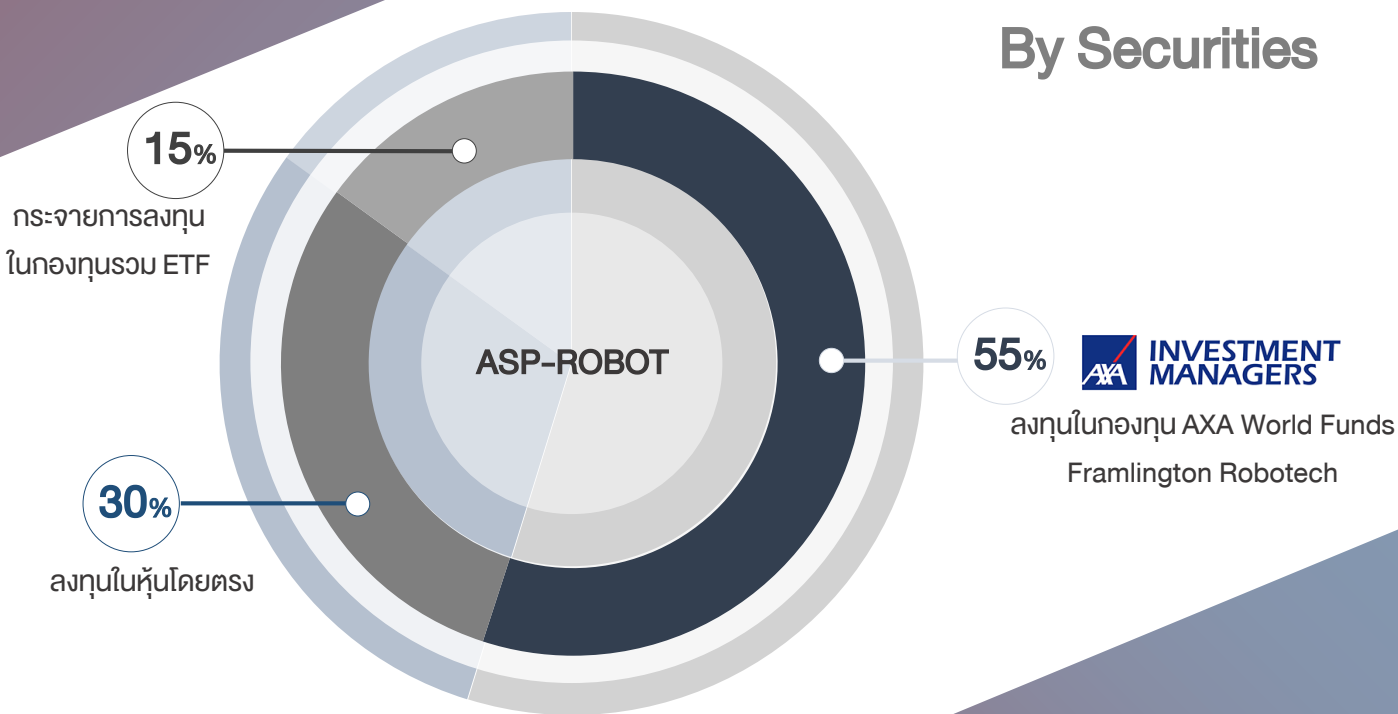
Target Allocation*

By Theme

- Robot & Automation Producer
- Semiconductor
- Robot Assisted Healthcare / Production
- AI Enterprise
- AI Consumer
- AI Commerce



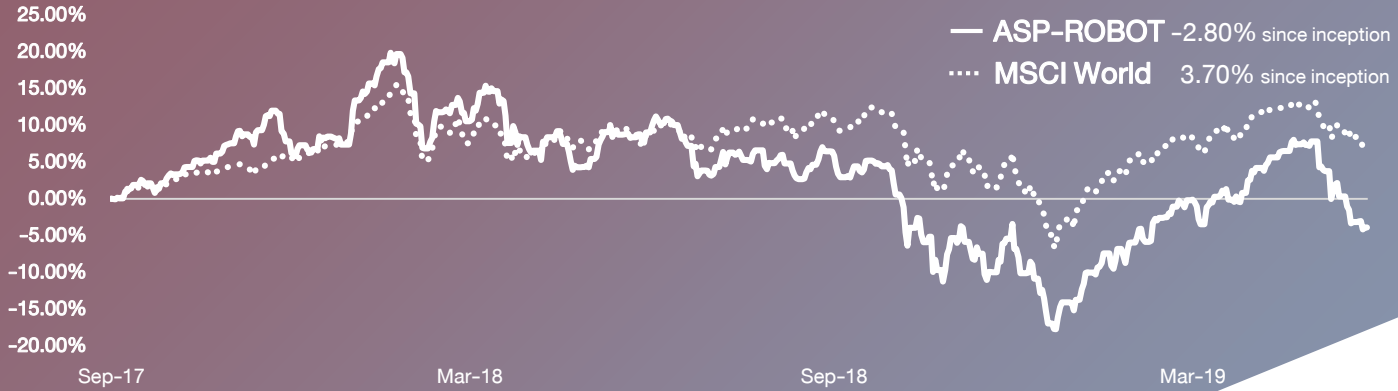
By Securities



*ทั้งนี้ อัตราส่วนดังกล่าวสามารถปรับเปลี่ยนได้ โดยขึ้นอยู่กับสภาวะการลงทุน ณ ขณะนั้น และ/หรือ ดุลยพินิจของผู้จัดการลงทุน

ผลการดำเนินงานในอดีตของกองทุน ASP-ROBOT

Cumulative Returns



ผลการดำเนินงานในอดีตมิได้เป็นการยืนยันถึงผลการดำเนินงานในอนาคต

	ตั้งแต่ ต้นปี	3 เดือน (ตามช่วงเวลา)	6 เดือน (ตามช่วงเวลา)	1 ปี (ต่อปี)	3 ปี (ต่อปี)	5 ปี (ต่อปี)	10 ปี (ต่อปี)	ตั้งแต่จัด ตั้งกองทุน (04/09/2560) (ต่อปี)
ผลตอบแทนกองทุนรวม(%)	10.77	-3.69	0.64	-11.59	-	-	-	-2.80
ผลตอบแทนดัชนีชี้วัด(%)**	9.31	-1.05	1.90	-0.47	-	-	-	3.70
ความผันผวนของผลการดำเนินงาน (%)	16.15	16.37	18.38	18.26	-	-	-	16.72
ความผันผวนดัชนีชี้วัด (%)**	9.59	9.03	11.53	10.89	-	-	-	9.88

ผลการดำเนินงานในอดีตมิได้เป็นการยืนยันถึงผลการดำเนินงานในอนาคต

ดัชนีชี้วัด : ** MSCI AC World NETR USD Index สัดส่วน 90% ปรับด้วยดัชนีการป้องกันความเสี่ยงด้านอัตราแลกเปลี่ยนเพื่อคำนวณผลตอบแทนเป็นสกุลเงินบาท ณ วันที่ลงทุน Bloomberg Barclays Global Aggregate Total Return Index Value Hedged USD สัดส่วน 10% ปรับด้วยดัชนีการป้องกันความเสี่ยงด้านอัตราแลกเปลี่ยนเพื่อคำนวณผลตอบแทนเป็นสกุลเงินบาท

Source : Asset Plus Fund Management Fund as of 31 May 2019

สถานการณ์ดำเนินการต่อต้านคอร์รัปชัน : ได้รับการรับรอง CAC จากโครงการแนวร่วมปฏิบัติของภาคเอกชนไทยในการต่อต้านทุจริตของสมาคมส่งเสริมสถาบันกรรมการบริษัทไทย ผู้ลงทุน "โปรดทำความเข้าใจลักษณะสินค้า เงื่อนไขผลตอบแทนและความเสี่ยงก่อนตัดสินใจลงทุน" ในสภาวะการณืปกติจะทำการป้องกันความเสี่ยงด้านอัตราแลกเปลี่ยนเงินตราต่างประเทศเกือบทั้งหมดในอัตราไม่น้อยกว่าร้อยละ 90 ของมูลค่าเงินลงทุนต่างประเทศ อย่างไรก็ตาม ในกรณีที่สภาวะการณืไม่ปกติ อาจพิจารณาป้องกันความเสี่ยงตามดุลยพินิจของผู้จัดการกองทุนซึ่งผู้ลงทุนอาจขาดทุนหรือได้รับกำไรจากอัตราแลกเปลี่ยนหรือได้รับเงินคืนต่ำกว่าเงินลงทุนเริ่มแรกได้ **9/9**